

# Paleobotanika

Dokáže vysvětlit nárůst alergiků?

Mgr. Vojtěch Abrahám

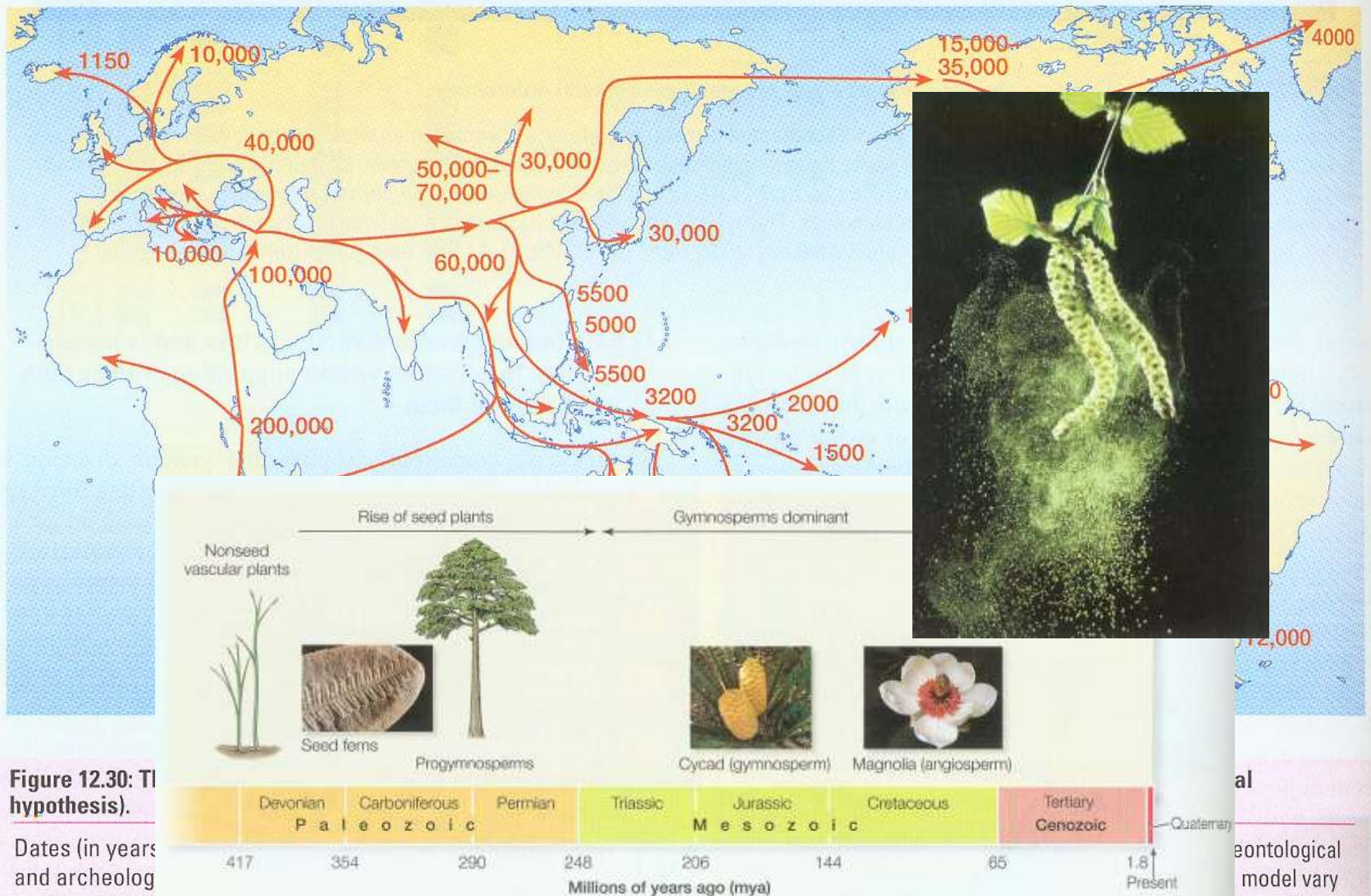
Mgr. Petr Pokorný, PhD

Mgr. Petr Kuneš

RNDr. Vlasta Jankovská

Doc. RNDr. Petr Pyšek, CSc., RNDr. Jiří Sádlo, CSc.

MUDr. Radek Klubal



**Figure 12.30: The Toba hypothesis).**

Dates (in years and archeological evidence) in the 50 000–200 000 year range. Figure adapted from Klein and Takahata (2002) *where do we come from: the molecular evidence for human descent*, with permission from Springer-Verlag, Berlin.

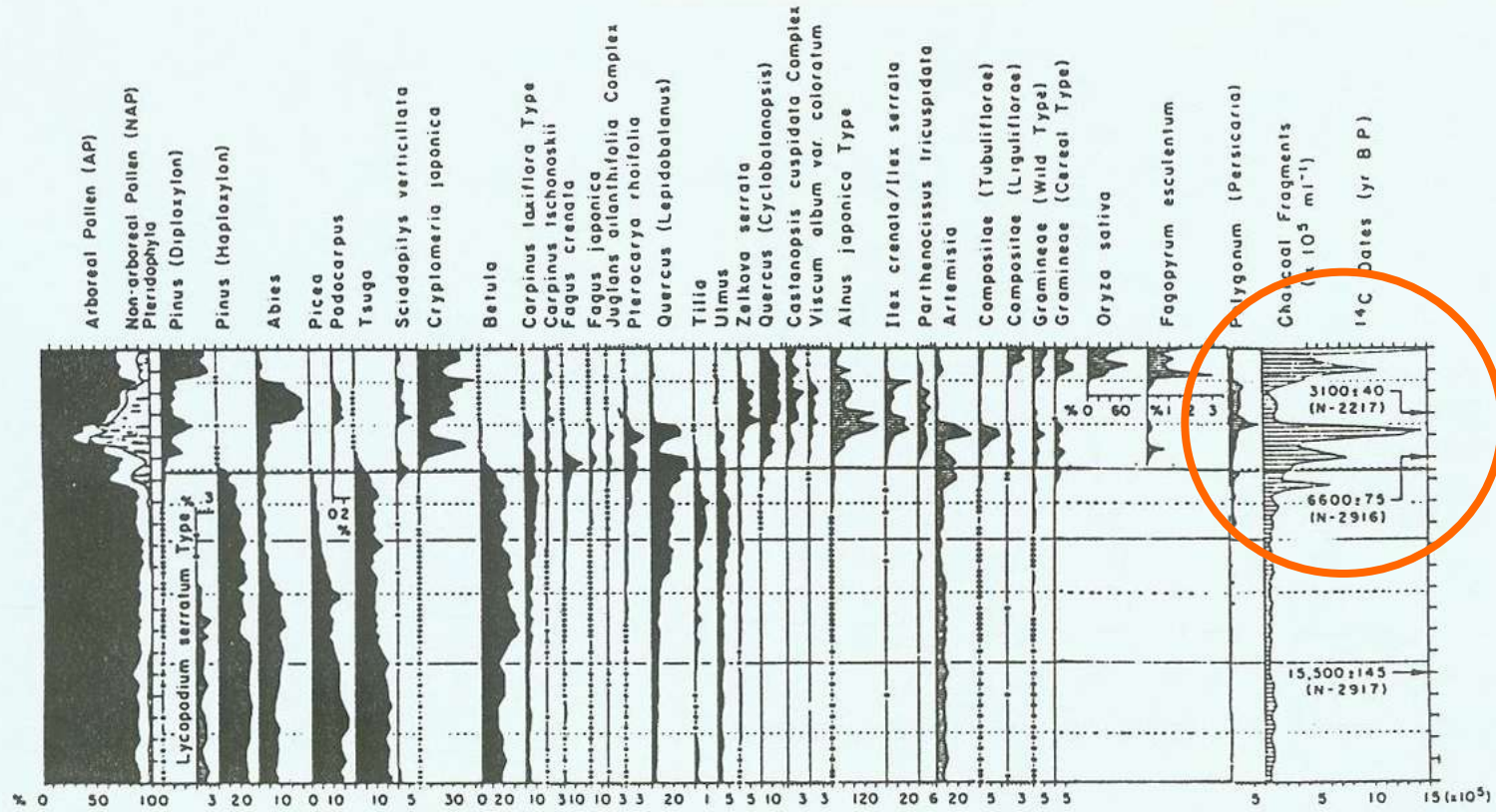


Fig. 9.7. Anthropogenic influence recorded in Ubuka bog, southwestern Japan, based on data from Tsukada *et al.*, 1986. For explanation, cf. text. Reproduced by permission of the copyright holder: Macmillan Magazines Ltd.

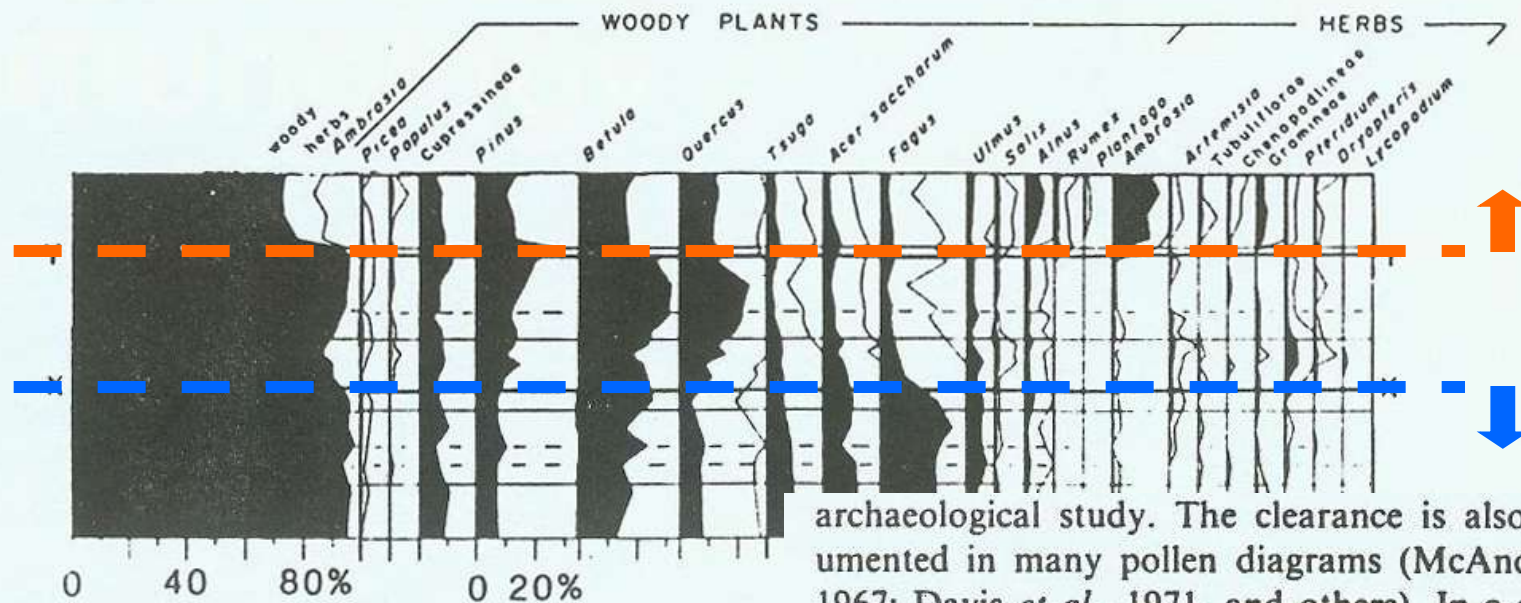


Fig. 9.6. Anthropogenic influence in the pollen record explanation, cf. text. Reproduced by permission of the cc

archaeological study. The clearance is also documented in many pollen diagrams (McAndrews, 1967; Davis *et al.*, 1971, and others). In a pollen diagram from a lake in Ontario, Burden *et al.* (1986; cf. Fig. 9.6) could demonstrate successive clearings by Huron Indians (until 1650) and Europeans (after 1876). The Indian clearing (X-X) is characterized by a slight decrease of forest components (*Fagus*, cf. also *Acer saccharum*) and an increase of light-demanding herbs and ferns (*Artemisia*, *Pteridium*; *Zea* would have been the best indicator of Indian farming but its pollen is rarely found in sediments). The pollen diagram shows that the cleared area was reforested after the Hurons had left (increase of *Betula*, *Quercus*, total AP). The European clearing (Y-Y) is indicated by the first appearance of introduced taxa (*Plantago*,



# Fyzická geografie Evropy

VÁCLAV KŘÁL



ACADEMIA

# Pylové alergený

## Workshop 2007

17. března 2007

### Pořadatelé:



o. s. pro alergiky, astmatiky a ekzematiky „Máša“  
Karlovo náměstí 7, 120 00 Praha 2  
Tel: 222162321, mobil: 732411576, Fax: 222162142  
e-mail: masa@masa.cz; www.masa.cz

a  
Přírodovědecká fakulta UK, Praha – Katedra botaniky

**Místo konání:** Přírodovědecká fakulta UK, Praha  
(Katedra botaniky PšF UK, Benátská 2, 128 01 PRAHA 2)

### Koordinátoři odborného programu:

MUDr. Radek Klubal  
Mgr. Vojtěch Abrahám  
prof. MUDr. Václav Špičák, CSc.

Začátek odborné části: 17. března 2007 v 9.00 hodin  
Konec odborné části: 17. března 2007 v 18.00 hodin  
Prezentace účastníků: 8.00-8.45 hodin

Program přednášek – Pylové alergený Workshop 2007

## Odborný program

1. **Obrazový atlas alergizujících rostlin ČR (9.00-9.45)**  
(Mgr. Vojtěch Abrahám, PšF UK; MUDr. Radek Klubal)
2. **Pylový monitoring (9.45-10.30)**  
(MUDr. Ondřej Rybníček, DN Erno; RNDr. Simona Kvasničková, SZÚ; MUDr. Radek Klubal)
3. **Biochemistry of human (pollen) allergens (10.30-11.15)**  
(Dr. Friedrich Altmann, Institute of Chemistry, Vídeň, Rakousko; MUDr. Radek Klubal)
4. **Prezentace antigenu naivním T buňkám (11.15-11.30)**  
(prof. MUDr. Pavel Barták, DrSc., Praha)
5. **Cellular and mol. mechanisms of allergic diseases (11.30-12.30)**  
(PD Mübeccel Akdis MD, PhD; Head of Immunodermatology; Swiss Institute of Allergy and Asthma Research, Švýcarsko)

---

6. **Diagnostická kritéria a úskalí pylových alergií (13.30-14.00)**  
(MUDr. Petr Kučera, PhD; FN Královské Vinohrady, Praha)
7. **Laboratorní diagnostika pylových alergií (14.00-14.15)**  
(RNDr. Vladimír Řehák, PharmaTech/Phadia)
8. **Léčebné přístupy – alergenová imunoterapie v praxi (14.15-15.00)**  
(prof. MUDr. Václav Špičák, CSc.)
9. **Portfolio a charakteristika produktů k diagnostice a imunoterapii pylových alergií (15.00-15.20)**  
(ALK-Abello)
10. **Portfolio a charakteristika produktů k diagnostice a imunoterapii pylových alergií (15.20-15.40)**  
(Sevapharma, a.s., RNDr. Josef Boštik)
11. **Portfolio a charakteristika produktů k diagnostice a imunoterapii pylových alergií (15.40-16.00)**  
(Stallergenes, s.r.o.)
12. **Aktuální informace o mechanismech působení alergenové imunoterapie (16.00-16.30)**  
(Doc. MUDr. Petr Panzner, CSc., LF UK a FN Plzeň)
13. **Rekombinantní alergený (16.30-17.00)**  
(MUDr. Vojtěch Thon, PhD, FN u sv. Anny, Erno)
14. **Zkřížené alergie - pyl versus potraviny (17.00-17.30)**  
(MUDr. Martin Fuchs, FN Na Bulovce, Praha)