

Workshop
Pylové alergyeny
17.3.2007
Stallergenes CZ, s.r.o.
Mgr. Luděk Housar

Portfolio Stallergenes CZ

Diagnostika:

Alyostal Prick ®, Stallerpoint ®

Terapie:

Phostal ®, Staloral ®, Staloral ® 300

Diagnostika (Alyostal Prick)



Alergeny
1x3ml



Stallerpoint®



SIT: Stallergenes CZ nabízí obě možnosti

- Subkutánní imunoterapie (SCIT)
- Sublinguální imunoterapie (SLIT)



Jednotky standardizace Stallergenes

- IR jednotky

IR: (Index reactivity): Alergenový extrakt má hodnotu 100 IR/ml, jestliže při kožním testu provedeném pomocí Stallerpointu u 30 pokusných osob senzibilizovaných vůči danému alergenů vyvolá vznik pupenu o průměru 7 mm (geometrický průměr). Kožní reaktivita u těchto subjektů se nezávisle ověřuje mírou jejich pozitivní odpovědi na prick test provedený kodeinfosfátem (9%).

Phostal

- Iničiální dávka
4x 1 lahvička (5ml)
(koncentrace: 0,01-0,1-1-10)
- Udržovací dávka
1 lahvička (5ml)
(koncentrace: 10)

Staloral

- Iniciální dávka
4x 1 lahvička: 10ml
(koncentrace: 0,1-1-10-100)
- Udržovací dávka
2x 1 lahvička: 10ml
(koncentrace: 100)
Užívání max. tolerované dávky
3x týdně 20 kapek

Staloral 300

IT: Iniciální léčba (3 lahvičky)

- 10 – 300 - 300 IR/ml

MT: Udržovací léčba (2 lahvičky po 300 IR/ml)

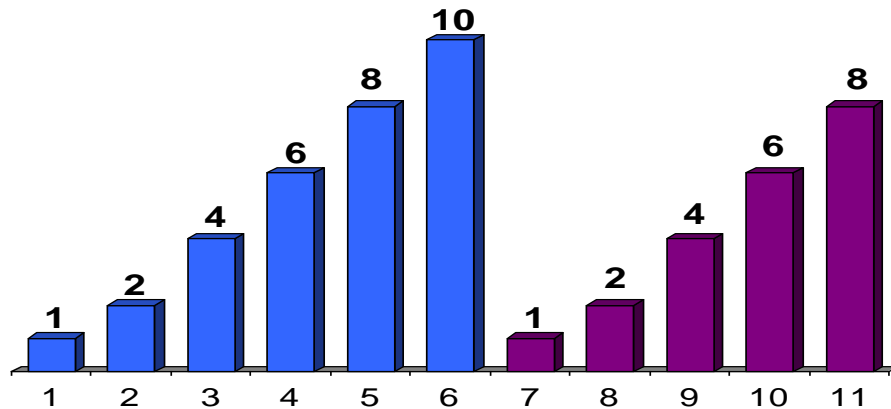
- Délka léčby: 2 měsíce
- Měsíční dávka: 2 880 IR
- (1200 IR u Staloralu 100, 8 IR u Phostalu)

Dávkovací systém - pumpa

- 1 dávka = 0.1 ml
- Přesné dávkování: $\pm 0,2 \mu\text{l}$

Staloral 300: Iniciální fáze léčby

- IT: Denní zvyšování dávek



IT fáze: 11 dní

Day	Vial	Puffs	IR (10-300)
1	10	1	1
2		2	2
3		4	4
4		6	6
5		8	8
6		10	10
7	300	1	30
8		2	60
9		4	120
10		6	180
11		8	240

- MT : 300 IR/ml
8 dávek / 3 x týdně
MT fáze: 3 - 5 let

Staloral 300



Staloral 300

Jednoduchý aplikační systém



Seznam alergenů

Zastavme alergii

	Algotal	Staloral	Staloral 300	Phoral
625 Repka ořechová (Fragaria vesicaria)	IC	IC		IC
710 Slanobýl draselný (Salsola vermiculata)	IR	IR	IR	IR
678 Slunečnice roční (Helianthus annuus)	IC	IC		IC
655 Sľovník kyselý (Rumex acetosa)	IC	IC		IC
641 Točice (Helicoverpa zea)	IC	IC		IC
673 Zlatobýl kanadský (Solidago canadensis)	IC	IC		IC
714 Merlíkovité (Asteraceae) - bílý kastorec	IC	IC		IC
718 Compositae - ptačejk, jampolka, kopřivka, repeta	IC	IC		IC

trávy a obilniny:

661 Bojinek luční (Poa annua)	IR	IR	IR	IR
652 Jecmen vlnitý (Hordeum vulgare)	IC	IC		IC
638 Jlek vytrvalý (Triticum aestivum)	IR	IR	IR	IR
630 Kostřava luční (Festuca ovina)	IC	IC		IC
642 Kukuřice setá (Zea mays)	IC	IC		IC
658 Lpínka luční (Poa pratensis)	IR	IR	IR	IR
637 Medyněk vlnitý (Poa annua)	IC	IC		IC
610 Oves setý (Avena sativa)	IC	IC		IC
601 Pšeniček obecný (Triticum vulgare)	IC	IC		IC
614 Pšenice setá (Triticum vulgare)	IC	IC		IC
624 Pýr plazivý (Agropyron repens)	IC	IC		IC
627 Srna laločná (Deschampsia glomerata)	IR	IR	IR	IR
631 Tomka vlnná (Anthoxanthum odoratum)	IR	IR	IR	IR
705 Trojčet prstnatý (Cynodon dactylon)	IR	IR	IR	IR
671 Žito seté (Secale cereale)	IR	IR	IR	IR
701 3-brávy (suka, žek, bojinek)	IR	IR	IR	IR
687 4 obilniny (oves, pšenice, ječmen, kukuřice)	IR	IR	IR	IR
688 5 brávy (suka, trnka, žek, lpínka, bojinek)	IR	IR	IR	IR
698 5 brávy/4 obilniny	IR	IR	IR	IR

stromy:

675 Bez černý (Sambucus nigra)	IC	IC		IC
662 Borovice lesní (Pinus sylvestris)	IC	IC		IC
615 Bříza bělokorá (Betula alba)	IR	IR	IR	IR

	Algotal	Staloral	Staloral 300	Phoral
635 Buk lesní (Fagus sylvatica)	IC	IC		IC
626 Cyprík vřesovcový (Cyperus scariosus)	IC	IC		IC
623 Dub letní (Quercus robur)	IC	IC		IC
618 Habr obecný (Carpinus betulus)	IR	IR	IR	IR
634 Jakovec obecný (Juniperus communis)	IC	IC		IC
632 Jasan ztepilý (Fraxinus excelsior)	IR	IR	IR	IR
629 Javor lesní (Acer pseudoplatanus)	IC	IC		IC
653 Jilm ladní (Ulmus campestris)	IC	IC		IC
644 Jironec maďal (Aesculus hippocastanum)	IC	IC		IC
620 Kaštanovník jedlý (Castanea vesicaria)	IC	IC		IC
677 Lipa velkokvětá (Tilia platyphyllos)	IC	IC		IC
649 Líška obecná (Corylus avellana)	IR	IR	IR	IR
645 Mlhamosa (Cnicus arvensis)	IC	IC		IC
647 Morušovník bílý (Morus alba)	IC	IC		IC
651 Ořechovník evropský (Juglans regia)	IR	IR	IR	IR
608 Ose lepkavá (Alopecurus pratensis)	IR	IR	IR	IR
650 Ořešák královský (Juglans regia)	IC	IC		IC
646 Platan obecný (Platanus vulgaris)	IC	IC		IC
680 Ptáci zob obecný (Alnus glutinosa)	IC	IC		IC
659 Topol bílý (Populus alba)	IC	IC		IC
667 Tmorník bílý alpský (Betula piceolata)	IC	IC		IC
668 Vrbka obecná (Salix caprea)	IC	IC		IC
700 Vřesovité (suka, oves, habr, líška)	IR	IR	IR	IR
696 Bukovité (platanovník, dub, bely)	IC	IC		IC
716 Cyprík vřesovcový (Cyperus scariosus)	IR	IR	IR	IR
715 Ořechovité (jahodník, platan, oves, jasan)	IC	IC		IC
717 Vřesovité (popel, vrba)	IC	IC		IC
718 Směs pylů dřevin (jevce, jironec, platan, alpský lípa)	IC			

rostlinné produkty:

706 Pšeničná mouka	IC	IC		IC
903 Látka (Helianthus annuus)	IR			

Seznam alergenů je průběžně aktualizován, aktuální verzi si můžete vyžádat a nainstalovat zdarma na www.stallerone.com.

IR: k dispozici v 10⁶/ml (index reaktivit)

IC: k dispozici v 10³/ml (index koncentrací)

Seznam alergenů

- Průběžně aktualizován
- Individuální příprava směsi alergenů dle rozhodnutí a požadavků lékaře

Doporučení:

- Nemíchat více než 5 alergenů
- Nemíchat jednotlivé „rodiny alergenů“

Děkuji za pozornost



Jednotky standardizace Stallergenes

- IC jednotky

IC (Index koncentrace): Alergenový extrakt má index koncentrace rovný 100 IC/ml, jestliže jeho koncentrace odpovídá koncentraci standardizovaného extraktu s hodnotou 100 IR/ml téže skupiny, sloužícího jako referenční standard. Pro skupiny, které nemají standardizovaný referenční extrakt, hodnota 100 IC/ml odpovídá ředění ověřenému klinickou praxí